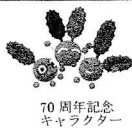


# 学校だより

【生活信条】生き生き きびきび はきはき



川口市立幸並中学校

10月号 令和7年10月1日発行

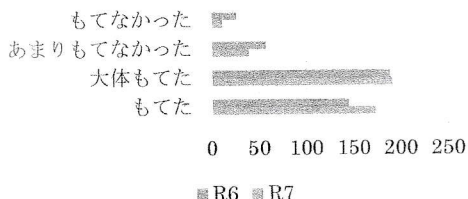
川口市西青木2-3-53 048-251-5601

ますます「ABCD（当たり前のことを馬鹿にしないでちゃんと出来る）」  
E 学校を目指して

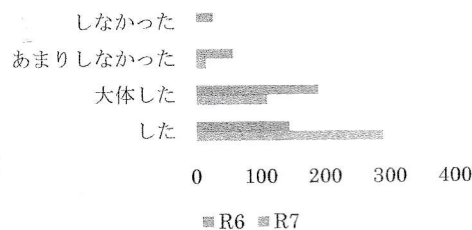
校長 片倉 有紀

遅くなりましたが、1学期末にとった生徒生活アンケート結果を一部ご報告します。  
昨年の二学期のアンケート結果が上、今年度が下のラインになります。

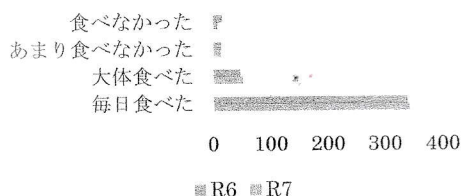
「期待の登校 満足の下校」の  
実感をもてましたか。



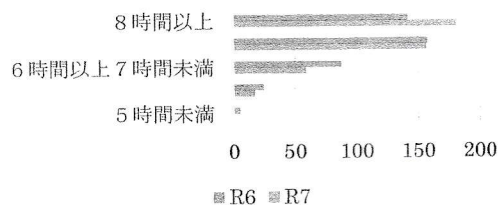
自分から挨拶をしていますか



朝食は毎日食べていますか



一日の睡眠時間の平均時間は？



昨年に比べて、挨拶を意識している生徒が増える等、生活が安定している様子が窺え、日々支えてくださっている保護者の皆様には改めて感謝申し上げます。

授業の振り返りにつきましても、ほとんどの学年、教科において、「授業に意欲的に参加した」「大体した」と答えた生徒、「授業内容が分かった」「大体分かった」と答えた生徒が共に8割を超えました。特に3年生に関しては、多くの教科で「意欲的に参加した」「分かった」と「大体」をつけずに答えた生徒が8割程度おり、これは日頃の授業を見ていると納得できる数字で、頼もしく思いました。やはり「授業で勝負！」です。

いつもの繰り返しになりますが、勉強も部活動も生活面も全て繋がっていると強く感じます。多様性の時代と言われる今、一人一人の置かれている環境も特性もそれぞれですが、大切な土台は共通しているのではないのでしょうか。このアンケートから土台の一部を見ることができたように思います。

9月になって、生徒会役員選挙がありました。ただでさえ忙しい中学校生活において、「幸並中学校をより良くしたい」との思いで立候補してくれた生徒諸君には頭が下がるばかりです。また、先日行われた市民体育祭では、どの部活も新チームで試合に臨みましたが、1, 2年生共に仲間と声を掛け合いながら、自分のベストを尽くそうとする姿が見られました。普段できないことは本番でもできません。自分のこともがんばるけれど、人のためにもがんばる、周りを思う「利他の心」も大切に、ますます幸並中学校の日常生活の質を上げていきたいと思ひます。

# 10月行事予定

令和7年度				行事予定				回	ふれあいデー …基本21日						
日	曜	給食	部活	行事予定				日	曜	給食	部活	行事予定			
1	水	○	○	衣替え 合唱コンクールリハーサル(1年) 駅伝前内科検診				16	木	○	○	2年 水上自然教室① 3年 南部校長会テスト②			
2	木	○	×	試験 1週間前				17	金	○	○	2年 水上自然教室②			
3	金	○	×					18	土			2年 水上自然教室②			
4	土			青木保育所運動会 (体育館使用)				19	日						
5	日							20	月	○	×	安全点検 リフレッシュデー 2年 振替休業日			
6	月	×	×	リフレッシュデー				21	火	○	○				
7	火	○	×					22	水	○	○	市内駅伝大会			
8	水	○	×					23	木	○	○				
9	木	○	×	中間試験①				24	金	○	○	体育祭集会・辞令交付式(5限)			
10	金	○	△	中間試験② 専門委員会 6組 上級学校見学				25	土						
11	土							26	日						
12	日							27	月	○	×	職員会議⑨ 体育祭練習			
13	月			スポーツの日				28	火	○	○	体育祭練習			
14	火	○	○					29	水	○	○	体育祭練習			
15	水	○	○	月曜日課				30	木	○	○	体育祭予行 学校公開			
								31	金	○	×	体育祭準備			

# 11月の予定

- 1日(土) 体育祭 学校公開
- 4日(火) 体育祭予備日①  
金曜日課
- 5日(水) 体育祭予備日②
- 6日(木) 専門委員会
- 7日(金) 振替休業日
- 11日(火) 実力テスト(3年)  
夢わーく事前訪問(1年)
- 20日(木) 試験 1週間前
- 26日(水) 月曜日課
- 27日(木) 期末テスト 1日目
- 28日(金) 期末テスト 2日目

本校教育相談について  
お気軽にご相談ください。

10月のスクールカウンセラー  
来校日：2日(木)、16日(木)

11月のスクールカウンセラー  
来校日：6日(木)、20日(木)

\*さわやか相談室(9:30~14:30)  
TEL251-5968

## 学校公開日について (10月30日~11月1日)

詳しい時間割等については、後日LEBERにて配信をさせていただきます。当日は、多くの保護者・地域の方に、本校教育活動の様子を見ていただきたいと思います。よろしくお願いします。

10月30日(木) 体育祭予行

1校時 8:45~	体育祭 予行
2校時 9:45~	
3校時 10:45~	
4校時 11:45~	
5校時 13:35~	授業
6校時 14:35~	授業
~17:30	部活動

10月31日(金) 体育祭準備

1校時 8:45~	授業
2校時 9:45~	授業
3校時 10:45~	授業
4校時 11:45~	授業
13:35~	体育祭 準備

11月1日(土) 体育祭

8:30	開会式
13:00	閉会式